

Théodore De Cuyper 123

CRÉÉ LE
2024-06-18

Surface totale 82.89 m ²	Étages 1	Pièces 8	Salles de bain 1.1
--	-------------	-------------	-----------------------

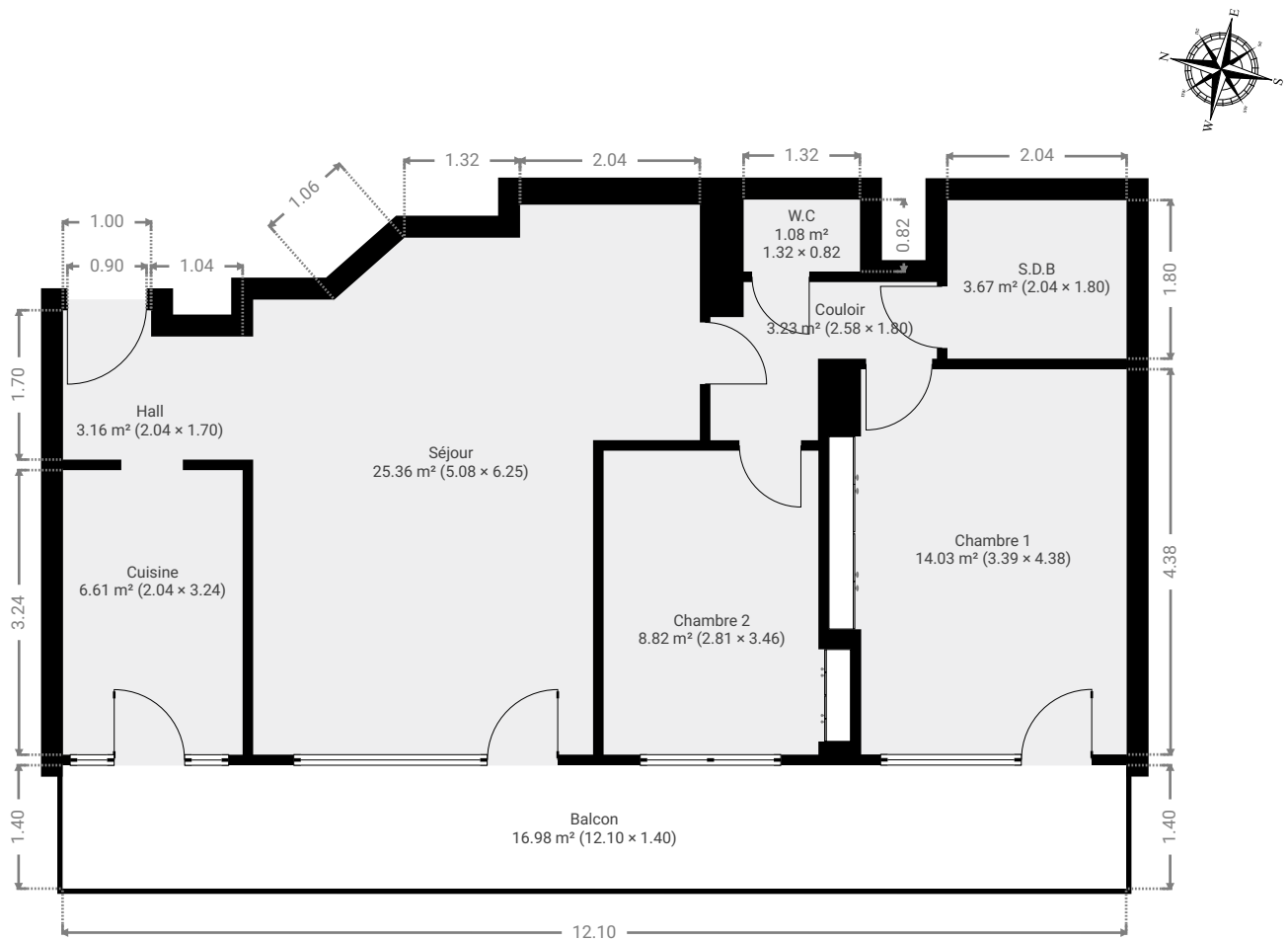
Théodore De Cuyper 123

SURFACE TOTALE : 82.89 m² • SURFACE HABITABLE : 65.93 m² • ÉTAGES : 1 • PIÈCES : 8

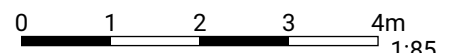


▼ 16e étage

SURFACE TOTALE : 82.89 m² • SURFACE HABITABLE : 65.93 m² • PIÈCES : 8



CETTE SUPERFICIE TOTALE CORRESPOND À L'ADDITION DES MESURES NETTES DE TOUTES LES PIÈCES, SANS COMPTER LES MURS, LES PASSAGES ENTRE LES PIÈCES ET LES GAINES TECHNIQUES

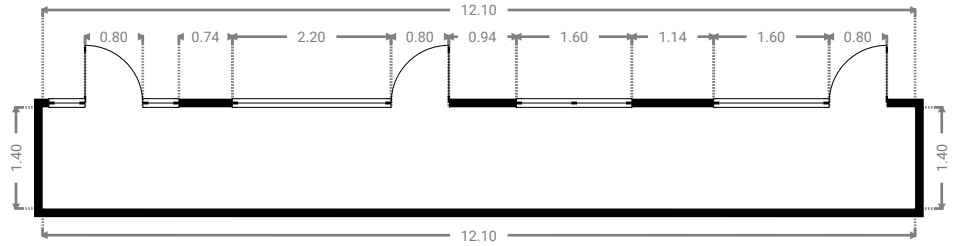
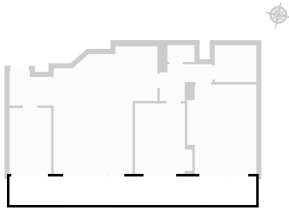


Théodore De Cuyper 123

SURFACE TOTALE : 82.89 m² • SURFACE HABITABLE : 65.93 m² • ÉTAGES : 1 • PIÈCES : 8

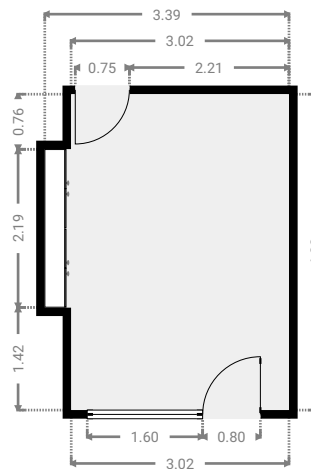
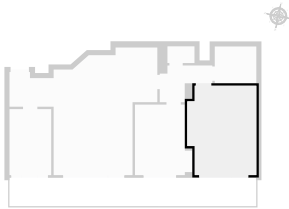
▼ Balcon 16e étage

LARGEUR : 12.10 m • LONGUEUR : 1.40 m
SURFACE : 16.98 m² • PÉRIMÈTRE : 27.00 m



▼ Chambre 1 16e étage

LARGEUR : 3.39 m • LONGUEUR : 4.38 m
SURFACE : 14.03 m² • PÉRIMÈTRE : 15.53 m



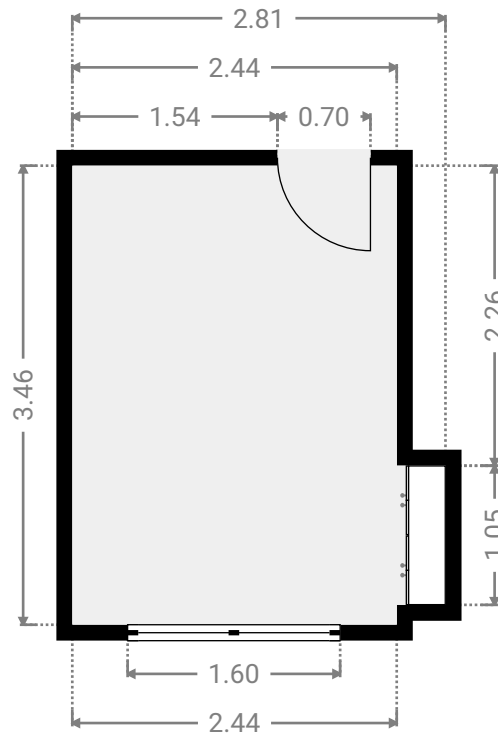
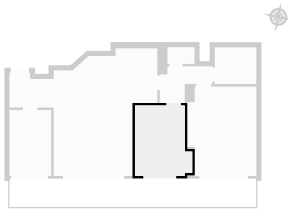
Théodore De Cuyper 123

SURFACE TOTALE : 82.89 m² • SURFACE HABITABLE : 65.93 m² • ÉTAGES : 1 • PIÈCES : 8



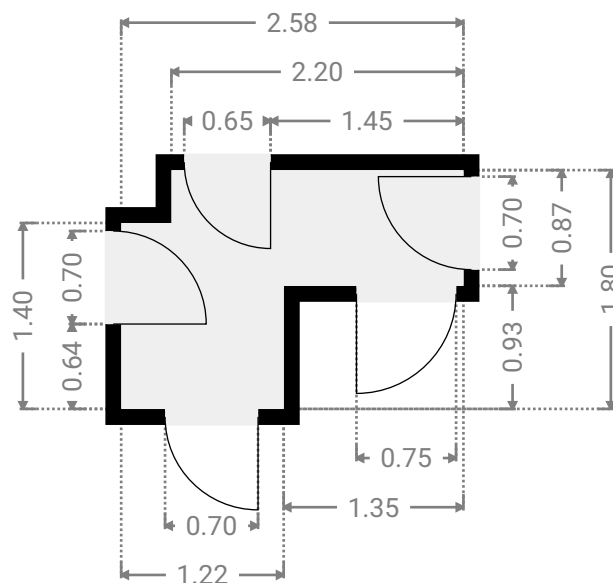
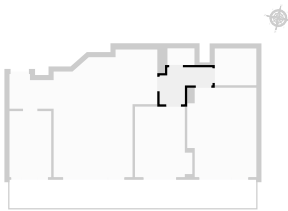
▼ Chambre 2 16e étage

LARGEUR : 2.81 m • LONGUEUR : 3.46 m
SURFACE : 8.82 m² • PÉRIMÈTRE : 12.53 m

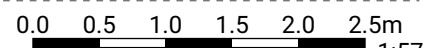


▼ Couloir 16e étage

LARGEUR : 2.58 m • LONGUEUR : 1.80 m
SURFACE : 3.23 m² • PÉRIMÈTRE : 8.75 m



CETTE SUPERFICIE TOTALE CORRESPOND À L'ADDITION DES MESURES NETTES DE TOUTES LES PIÈCES, SANS COMPTER LES MURS, LES PASSAGES ENTRE LES PIÈCES ET LES GAINES TECHNIQUES

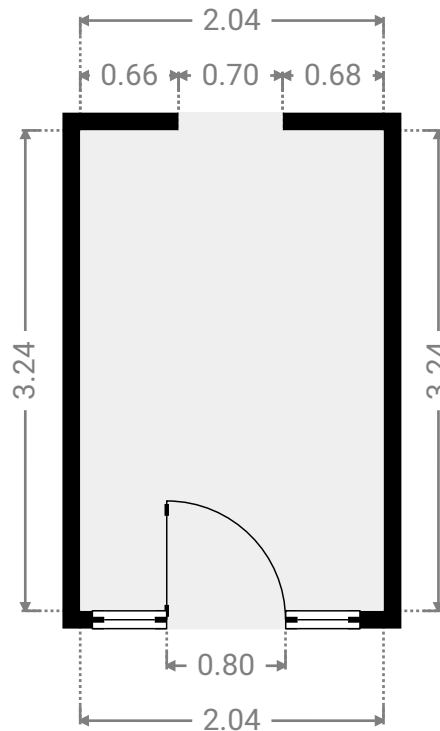
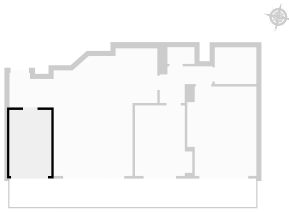


Théodore De Cuyper 123

SURFACE TOTALE : 82.89 m² • SURFACE HABITABLE : 65.93 m² • ÉTAGES : 1 • PIÈCES : 8

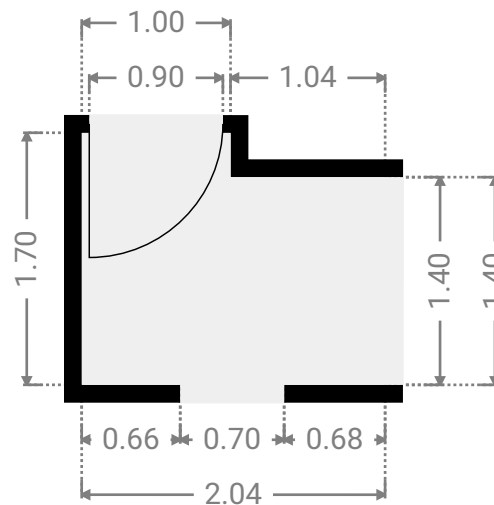
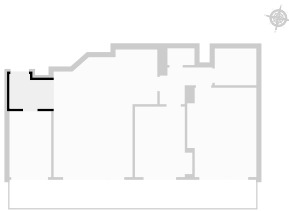
▼ Cuisine 16e étage

LARGEUR : 2.04 m • LONGUEUR : 3.24 m
SURFACE : 6.61 m² • PÉRIMÈTRE : 10.56 m



▼ Hall 16e étage

LARGEUR : 2.04 m • LONGUEUR : 1.70 m
SURFACE : 3.16 m² • PÉRIMÈTRE : 7.48 m



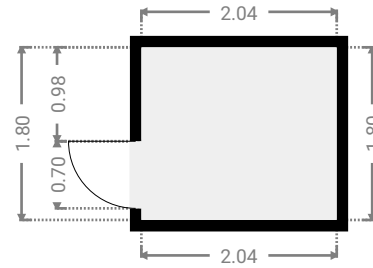
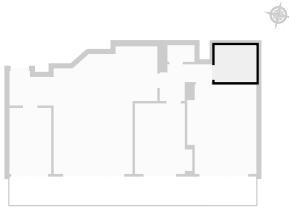
Théodore De Cuyper 123

SURFACE TOTALE : 82.89 m² • SURFACE HABITABLE : 65.93 m² • ÉTAGES : 1 • PIÈCES : 8



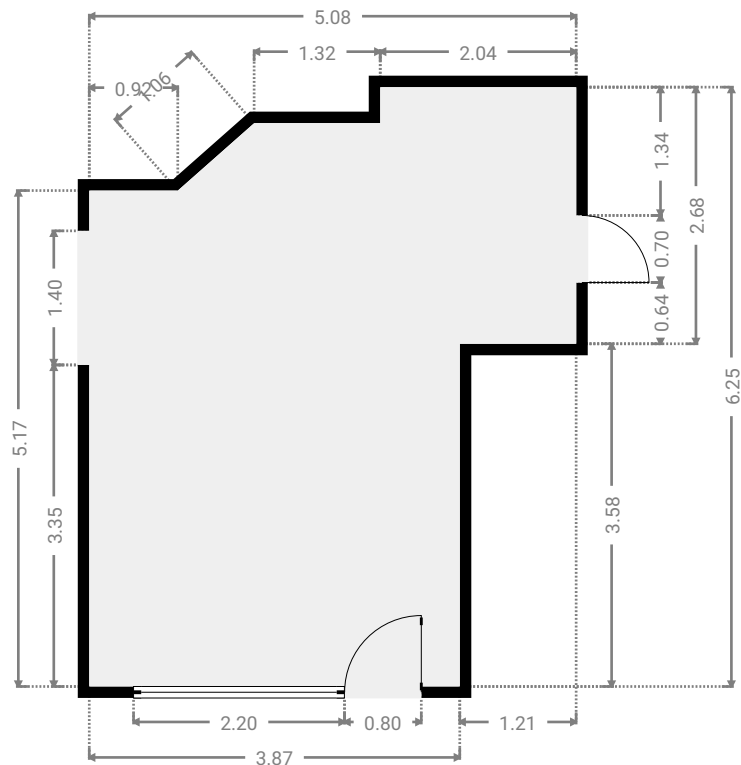
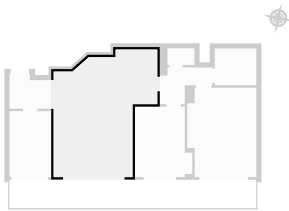
▼ S.D.B 16e étage

LARGEUR : 2.04 m • LONGUEUR : 1.80 m
SURFACE : 3.67 m² • PÉRIMÈTRE : 7.68 m

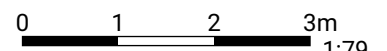


▼ Séjour 16e étage

LARGEUR : 5.08 m • LONGUEUR : 6.25 m
SURFACE : 25.36 m² • PÉRIMÈTRE : 22.23 m



CETTE SUPERFICIE TOTALE CORRESPOND À L'ADDITION DES MESURES NETTES DE TOUTES LES PIÈCES, SANS COMPTER LES MURS, LES PASSAGES ENTRE LES PIÈCES ET LES GAINES TECHNIQUES



Théodore De Cuyper 123

SURFACE TOTALE : 82.89 m² • SURFACE HABITABLE : 65.93 m² • ÉTAGES : 1 • PIÈCES : 8

▼ W.C 16e étage

LARGEUR : 1.32 m • LONGUEUR : 0.82 m
SURFACE : 1.08 m² • PÉRIMÈTRE : 4.28 m

